



Liberté • Égalité • Fraternité  
REPUBLIQUE FRANÇAISE



19 mai 2009



# Journée d'échanges techniques de l'ATEN

## Natura 2000 et vallées alluviales

F.OLIVEREAU / DIREN CENTRE

# POINTS ABORDÉS

---

- Éléments de contexte ;**
- Les habitats et espèces à l'origine de la définition des périmètres ;**
- Quelles menaces ?**
- La gestion selon Natura 2000 ;**
- Divers défis à relever.**

**RAPPEL ET ÉLÉMENTS DE  
CONTEXTE / NATURA 2000**

# LA DESIGNATION DES Z.P.S.

**ANNEXE I**  
**Oiseaux d'intérêt**  
**communautaire**

**Aires importantes pour**  
**les espèces migratrices**  
**régulières**



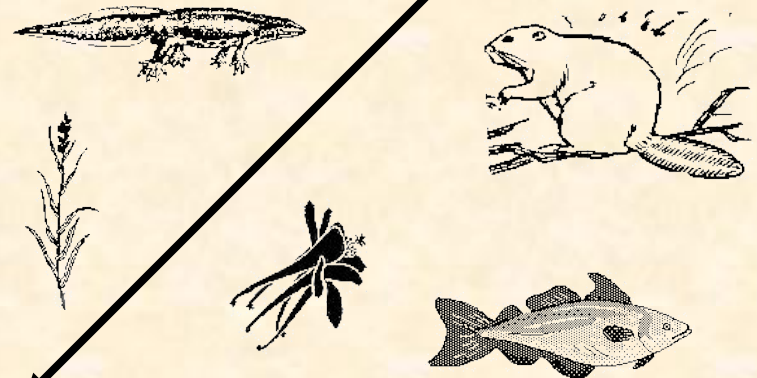
**Proposition de périmètres pour**  
**les futures Z.P.S.**

# LA DÉSIGNATION DES Z.S.C.

**ANNEXE I**  
**Habitats naturels**  
**d'intérêt**  
**communautaire**



**ANNEXE II**  
**Espèces animales et**  
**végétales d'intérêt**  
**communautaire**



**Inventaire intégrant les critères de l' ANNEXE III**



**Définition des périmètres pour**  
**les futures Z.S.C.**

# LES SITES EN RÉGION CENTRE



**QUELQUES ESPÈCES ET  
HABITATS ALLUVIAUX  
en région Centre**

# **LES HABITATS D'EAU DOUCE COURANTE**



# LES FLEUVES ET LEURS RIVES



# OISEAUX PATRIMONIAUX NICHEURS DE LOIRE



# AUTRES OISEAUX MIGRATEURS ET NICHEURS DE LOIRE EN RÉGION CENTRE



© Thierry TANCREZ



A. Fossé

# LES RIVIÈRES (HORS LOIRE)



# DES SECTEURS À RETENIR OU NON



# LES PELOUSES

# LES PELOUSES A ARMOISE



# LES FORMATIONS A CORYNEPHORE





# LES PRAIRIES

# LES PRAIRIES HUMIDES EUTROPHES



# LES PRAIRIES MÉSOPHILES DE FAUCHE

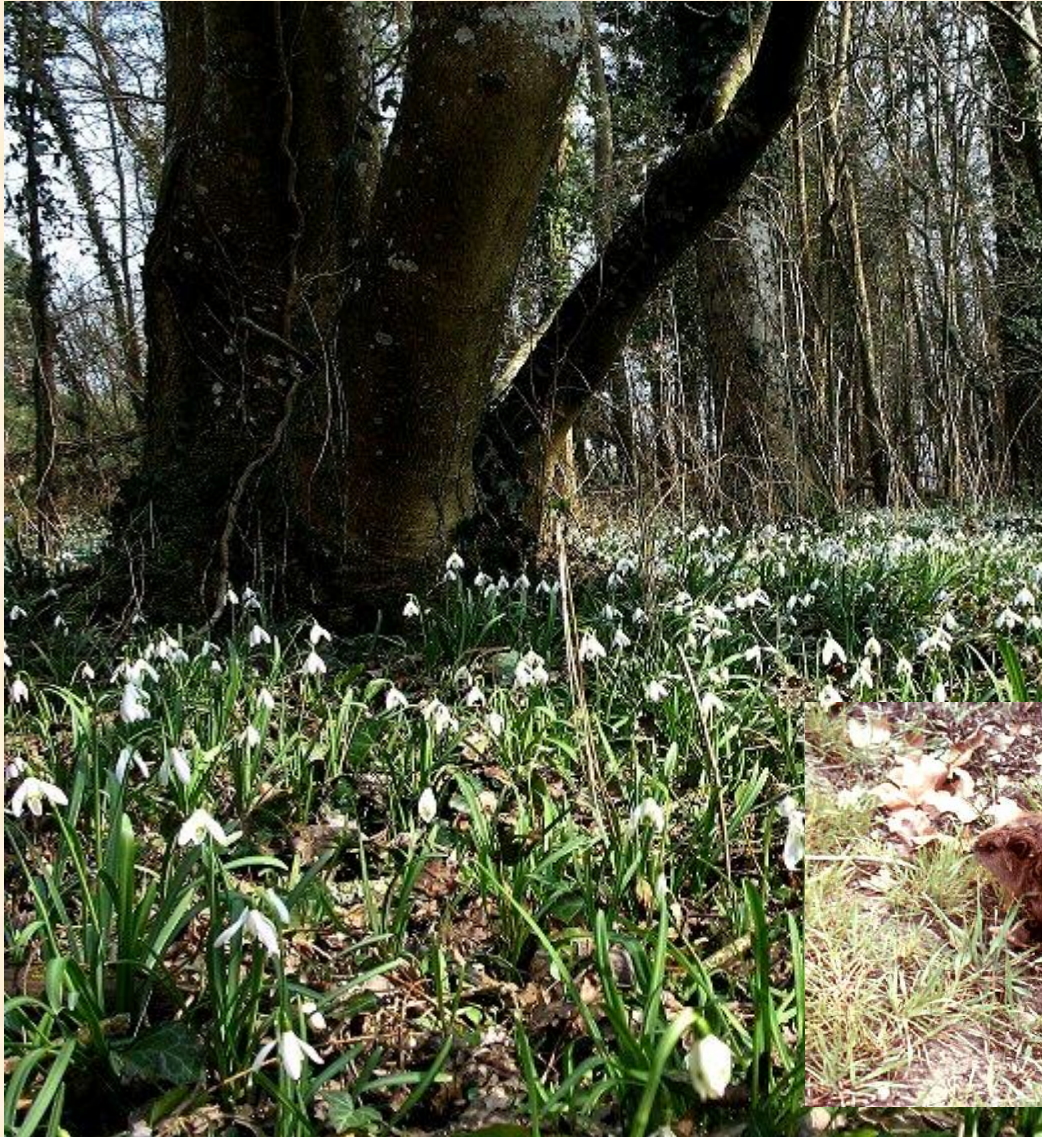


# LES MÉGAPHORBIALES



# LES FORÊTS ALLUVIALES

# LES FORÊTS ALLUVIALES



# LES FORÊTS DE RAVINS



**QUELLES MENACES ?**



# CAS DES ESPÈCES INVASIVES

**Exemple de la Jussie : véritable menace pour la biodiversité des écosystèmes aquatiques, voire prairiaux.**



Jussie sur étang en Sologne  
(photo JC)

Jussie sur berges de Loire  
(photoAR)



# LA DÉPRISE « AGRICOLE »

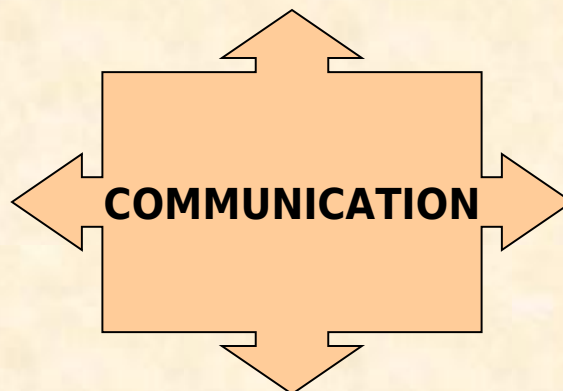
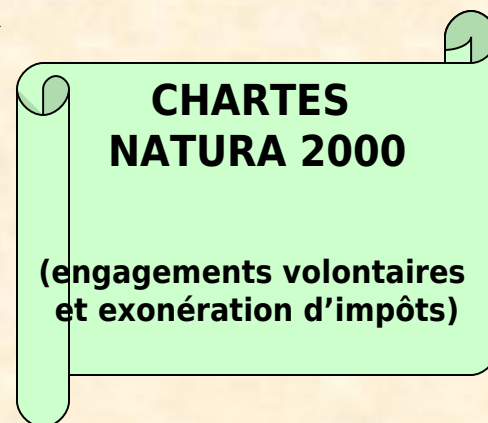
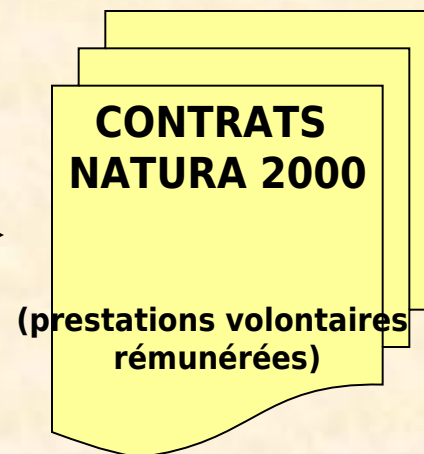
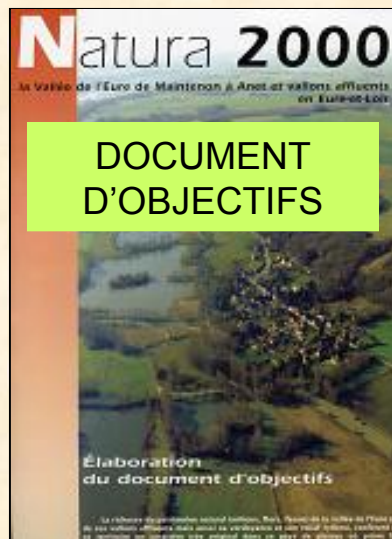
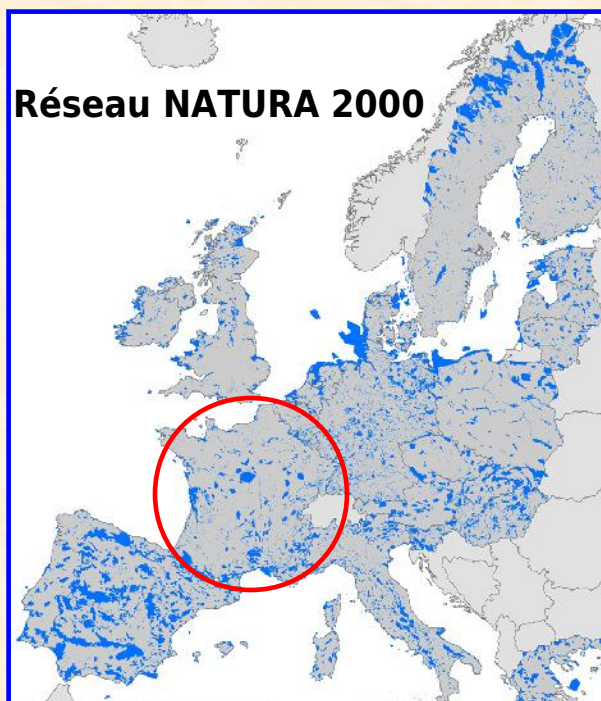


# L'INTENSIFICATION « AGRICOLE » ET « FORESTIÈRE »

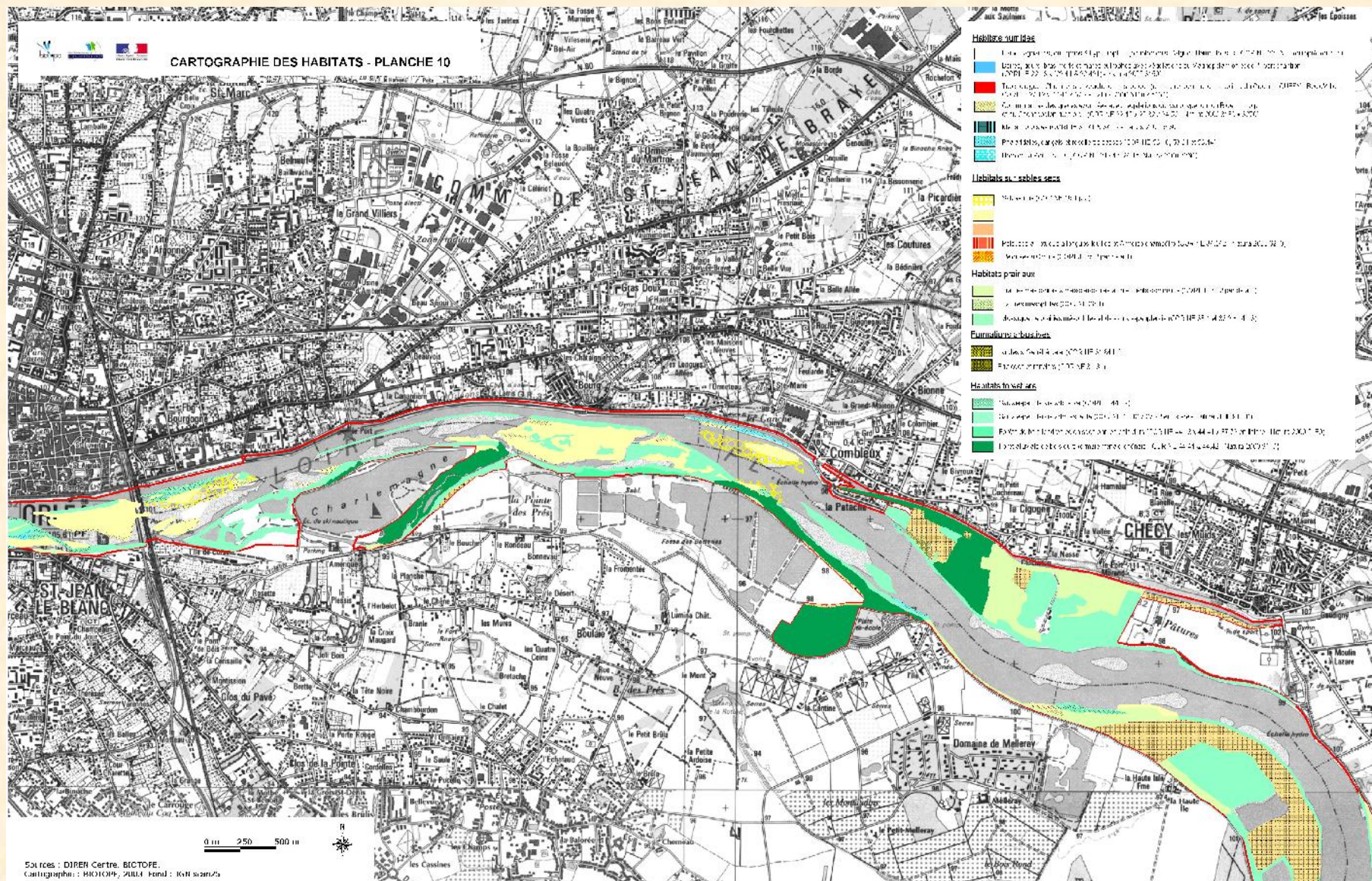


**LA GESTION  
SELON NATURA 2000**

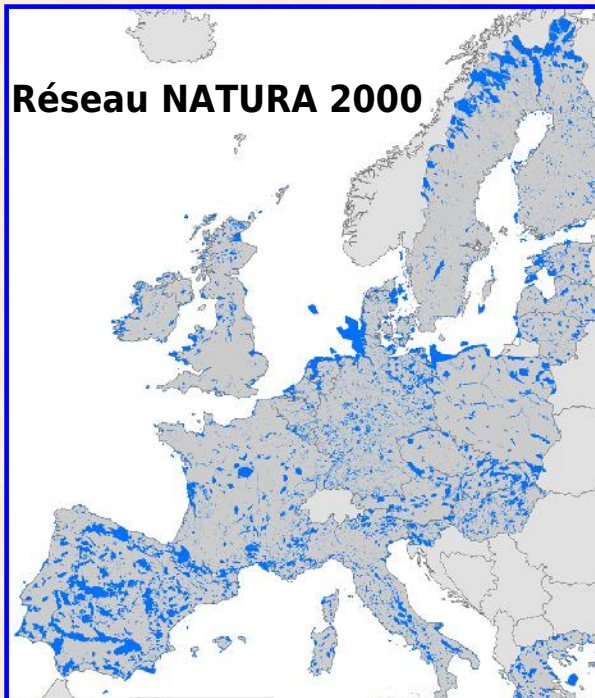
# NATURA 2000 (volet contractuel)



# LA CARTOGRAPHIE DES DOCOBS



# NATURA 2000 (volet réglementaire)



## Évaluation des incidences

(autorisations conditionnées à la nature des projets, aux habitats et espèces impactés, aux mesures compensatoires définies)



## Recours devant la Cour de Justice Européenne

Jurisprudence non stabilisée ; intérêts particuliers moteurs

**QUELS DÉFIS À RELEVER ?**



# LES ENJEUX DE LA GESTION

---

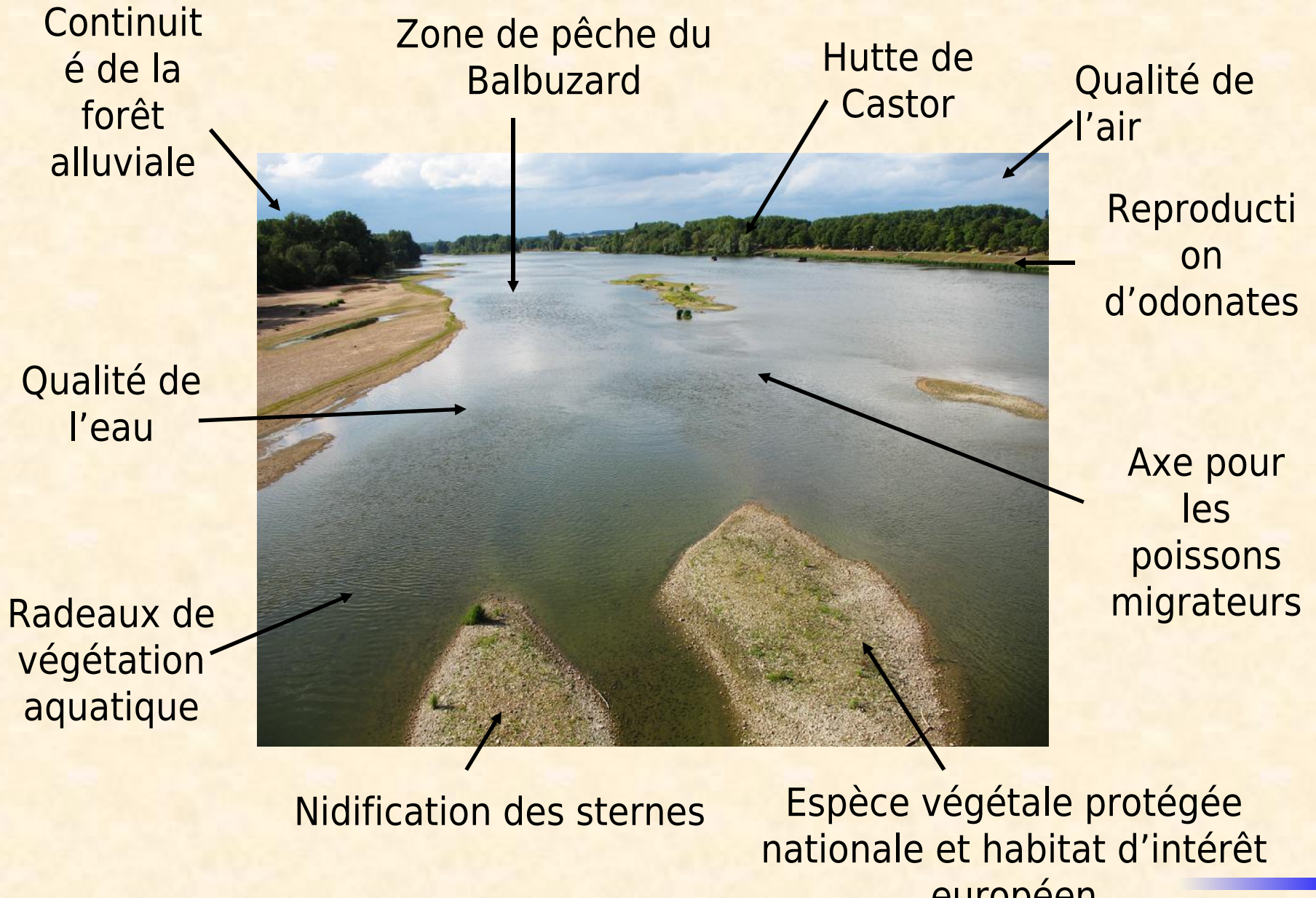
## **Au plan écologique :**

- maintenir la dynamique alluviale et l'accompagner (opérations de génie écologique) ;
- entretenir les milieux ouverts prairiaux ;
- évaluer les incidences des projets et intervenir au besoin ;

## **Au plan humain :**

- ne pas soutenir de visions exclusivement économiques ou exclusivement écologiques ;
- pas favoriser l'instrumentalisation de la protection de la nature ;

# INSTRUMENTALISATION DE LA PROTECTION DE LA NATURE ?



# LES ENJEUX DE LA GESTION

## **Au plan écologique :**

- maintenir la dynamique alluviale et l'accompagner (opérations de génie écologique) ;
- entretenir les milieux ouverts prairiaux ;
- évaluer les incidences des projets et intervenir au besoin ;

## **Au plan humain :**

- ne pas soutenir de visions exclusivement économiques ou exclusivement écologiques ;
- ne pas favoriser l'instrumentalisation de la protection de la nature ;
- **mais communiquer et aider les acteurs locaux à gérer leur patrimoine (dont contrats Natura 2000), en intégrant leurs attentes et contraintes**



***Merci de votre attention !***